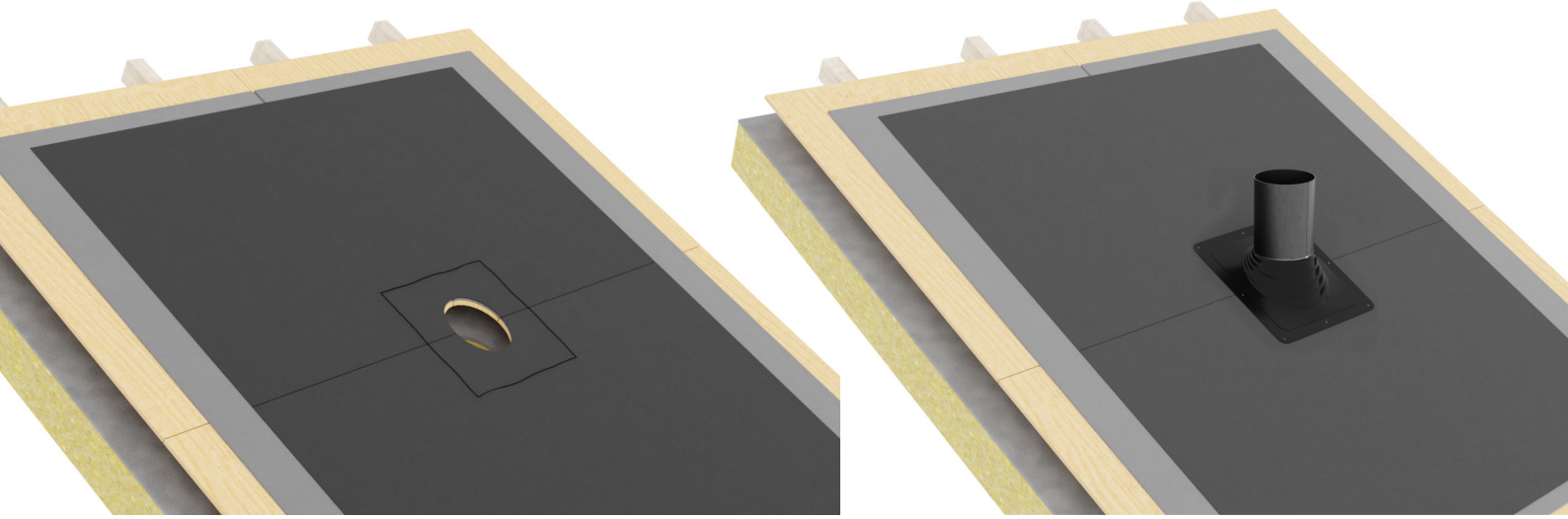


# HÄRMÄ AIR KATTOTIIVISTEEN ASENNUS KAIKILLE KATTOPINNOILLE

EPDM Kumiitiviste soveltuu asennettavaksi bitumikatteelle, metallikatteelle, tiilikatteelle, viherkatteelle ja lasikatteelle.

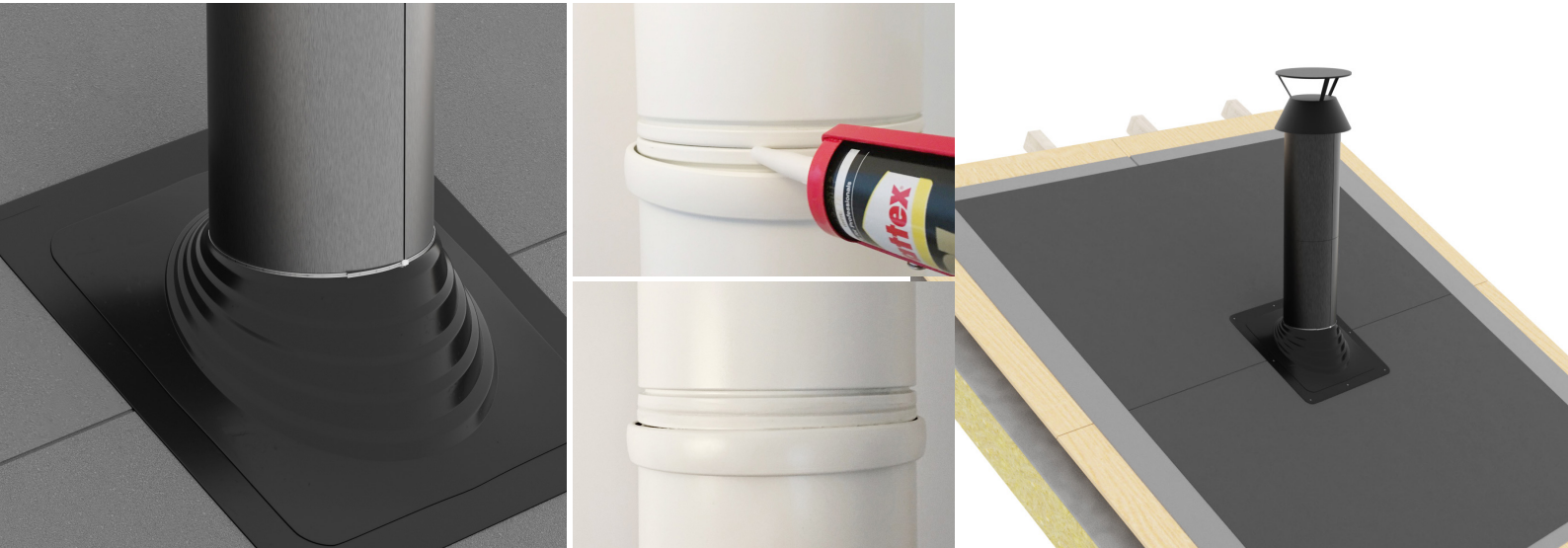


**Kuva 1**

Asenna juuritiivisteiden reunojen alle elastinen ja tiivistävä Sitko liquid seal massa (tai vastaava). Huolehdi että pinnat ovat liimaamiseen soveltuvia, puhtaita ja kuivia. Asennusta ei suositella vesisateella.

**Kuva 2**

Leikkaa juuritiivisteiden kaulus sopivaan kokoon savupiippuun nähden ja liimaa juuritiiviste kattoon ja varmista kiinnitys kattopintaan soveltuvilla ruuveilla tasaisin (n. 5-10 cm) välein ja kauttaaltaan. Ruuvien hankittava erikseen kattoprofiiliin mukaan). Viherkatto asennuksissa reunan päälle sivellään 2mm kalvo Sitko Liquid Seal massaa. Katso erillinen ohje asennuksesta.



**Kuva 3**

Kiinnitä klemmari kauluksen ympärille ja kiristä savupiipun juureen kireäksi.

**Kuva 4**

Asenna jokaisen vesikatkon yläpuolella olevan pantakiinnitteisen savupiippu moduulin jatkoksen pannaan alle liimamassa.

**Kuva 5**

Asenna verhoava jatkoputki ja päättekappale savupiippumoduulin ja alemman verhouputken päälle "kellumaan". Päätekappaleen liitosputki liittyy hormiputken sisään. Putket voit halutessasi kiinnittää toisiinsa tiivisteellisellä ruuvilla. Ruuvit ei saa porautua savupiipun pintakuoreen.