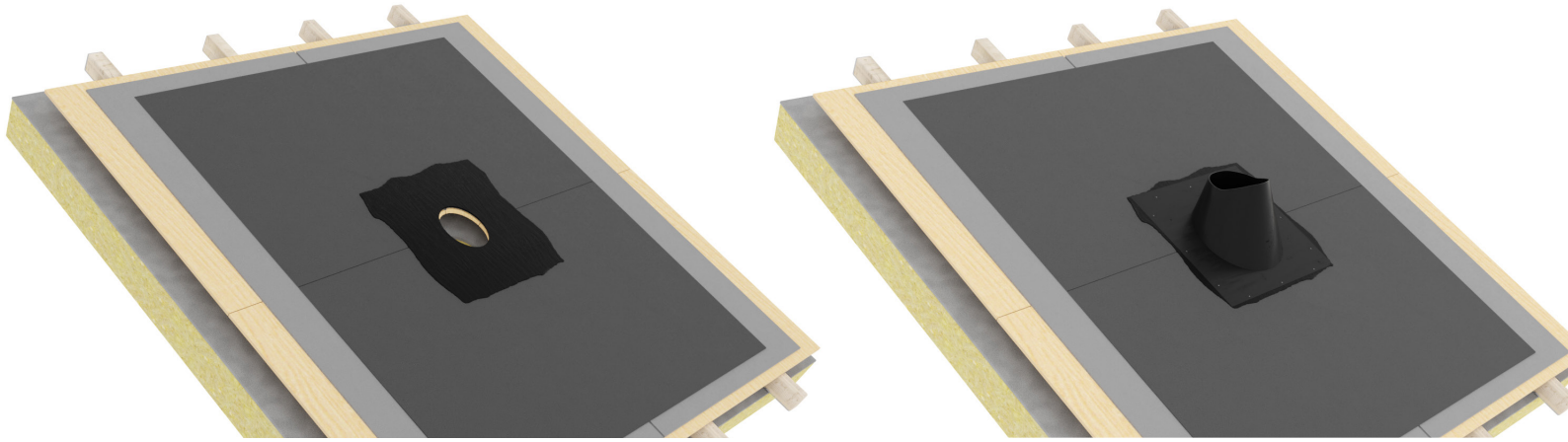


HÄRMÄ AIR PELLITYS-SARJAN ASENNUS TIIVISSAUMAKATTEELLE BITUMIKATTEEN PÄÄLLE

Asennus valmiin tiivissaumakatteen pintaan, jolloin pinta viimeistellään bitumikermillä.
Asennus voidaan toteuttaa kuvasarjan periaatteiden mukaisesti myös tiivissaumakatteen
aluskermiin ja päällystää pintakermillä.
Bitumikermin liimaamisessa tulee noudattaa kermikatteen asennusohjeita ja tulyö vaatimuksia.
Pellityksen juuriosan pinnoitus on mahdollista toteuttaa myös
Sitko Liquid Seal massalla - katso erillinen tiivistys ohje.

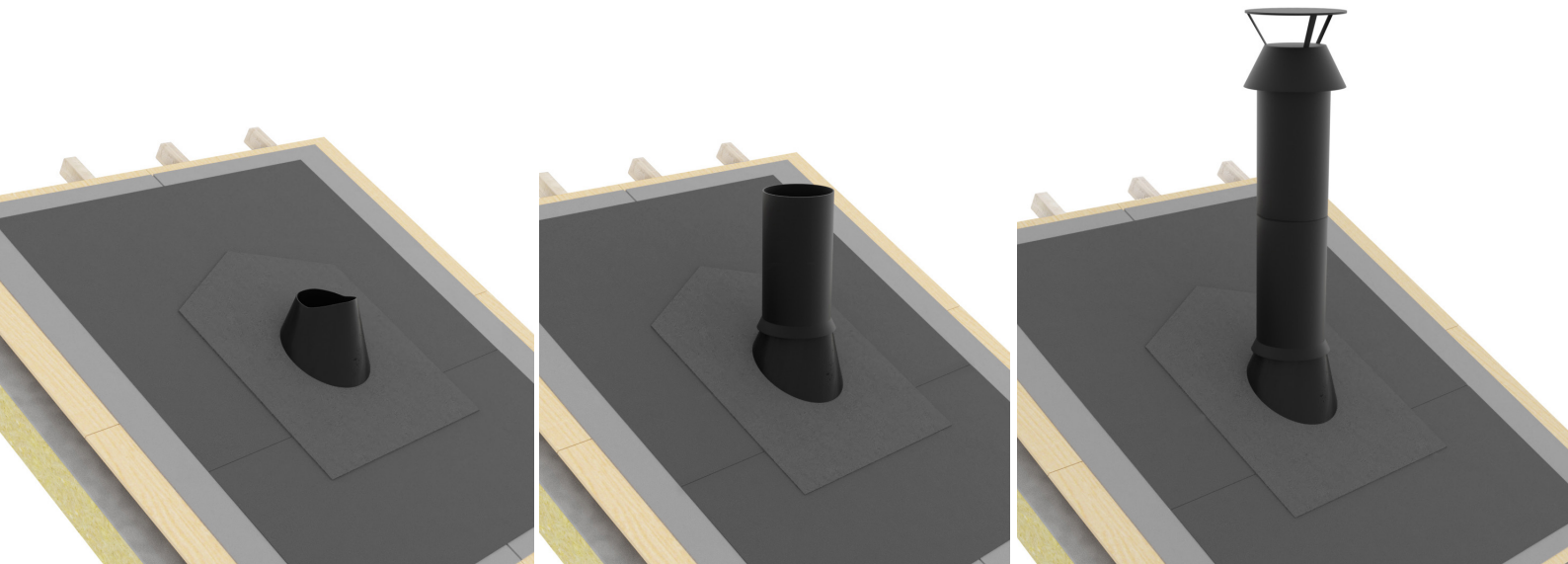


Kuva 1

Asenna juuripellin alle kauttaaltaan elastinen ja tiivistävä Sitko liquid seal massa (tai vastaava). Huolehdi että pinnat ovat liimaamiseen soveltuvia, puhtaita ja kuivia. Asennusta ei suositella vesisateella.

Kuva 2

Liimaa juuripelti kattoon ja varmista kiinnitys matalakantaisilla ruuveilla tasaisin (n. 15 cm) välein ja kauttaaltaan.



Kuva 3

Asenna bitumikermi kauttaaltaan juuripellityksen levyn päälle. Kermin reunojen tulee ulottua noin 200 mm kattopinnalle. Asennuksessa tulee noudattaa kermikatteen asennusohjetta. Suosittelemme kuljettamaan pintahuovan lappeen pituudelta harjan yli joka pidentää huovan kestoikää lunta ja jäätä vastaan..

Kuva 4

Leikkaa juuripellityksen kaulus (vain tarvittaessa) kattokaltevuuden mukaiseksi, jolloin teräspiippu kulkee pystysuorassa juuriosan läpi. Asenna kartio mallinen verhoava putki juuriosan päälle ja kiinnitä tarvittaessa tiivisteellisellä ruuvilla verhoava putki juurikaulukseen.

Kuva 5

Asenna verhoava jatkoputki ja päättekappale savupiippumoduulin ja alemman verhoausputken päälle "kellumaan". Päättekappaleen liitosputki limittyy hormiputken sisään. Putket voit halutessasi kiinnittää toisiinsa tiivisteellisellä ruuvilla. Ruuvit ei saa porautua savupiipun pintakuoreen.